

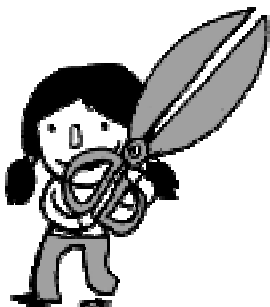
RASED: "L'IA M'A TUER"

Avec 3 postes fermés et 10 postes laissés vagues, c'est au total 36% des moyens consacrés à l'aide aux élèves en difficulté qui ont été sacrifiés sur l'hôtel de l'allègement budgétaire. L'antenne de Danjoutin est particulièrement touchée. Sur les 5 personnes qui y travaillaient l'an passé, il n'en reste aujourd'hui plus qu'une seule.

Dans ces conditions, difficile pour les RASED de 90 de remplir les missions qui sont les leurs. Déjà depuis plusieurs années, les périmètres d'intervention ne cessent de s'agrandir. Les psychologues scolaires ont de plus en plus de mal à assurer le suivi des élèves. Les maîtres G ne peuvent intervenir que dans certaines écoles alors que les besoins en rééducation sont toujours et partout plus nombreux. Si bien que beaucoup d'enseignants ont déjà appris à se passer de interventions d'un maître spécialisé.

Aujourd'hui, notre IA est en train de remettre en cause la notion de maillage, cette répartition spatiale qui permet aux réseaux de couvrir l'intégralité du territoire et qui garantit à toutes les écoles un contact direct avec des enseignants spécialisés. À l'avenir, chaque antenne RASED va se voir affecter un secteur d'action prioritaire, en dehors duquel toute intervention ne pourra s'effectuer que sur ordre de mission des IEN. Dans bon nombre d'écoles, il en sera donc fini des prises en charge régulières, du suivi des élèves sur plusieurs années, des actions de prévention, des concertations et de tout le soutien que peut apporter la présence d'un enseignant spécialisé.

Guillaume



MEURTRE AVEC PRÉMÉDITATION ?

L'IA annonce : « Le Territoire de Belfort est n°1 concernant les postes RASED ! » avec 7,19% des postes qui leur sont dévolus (rapport DGESCO 2007-2008).

Vérifications faites, l'IA n'a pas remonté les bons chiffres (ASH en lieu et place de RASED, forcément il y en a plus, mais on est quand même les 5èmes plus mauvais en la matière (DGESCO 2007)).

Nous avons donc fait nous-mêmes les calculs : pour la sous-action 3.1 (emplois RASED par rapport au nombre d'emplois total), le 90 devrait afficher 4,77% en 2007-2008 (4,3% cette année) et si on enlève les postes non-pourvus : 4,36% en 2007-2008 (**2,75% cette année !**)

Avec 2,75%, le SNUipp rectifie : « Le Territoire de Belfort est de m^{ie}r concernant les postes RASED ! »

Nous avons demandé des éclaircissements à l'Inspection et nous envisageons de demander à la DGESCO de rectifier son rapport qui nous fait passer pour des « super-dotés » !

Olivier

Réseaux d'Aide Spécialisée aux Elèves en difficulté (RASED)

Antenne de Giromagny / Rougemont le Château

03 84 29 53 30 (école Benoît à Giromagny)

M^{me} LESUR (E) - M^{me} GRISEY (G)

+ 1 poste psy et 1 poste E vacants

BELFORT IV

Antenne d'Offemont

03 84 26 06 95 (école du Martinet)

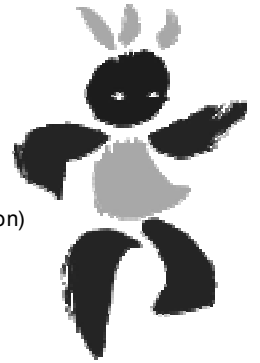
M^{me} PENILLA (psy) - M^{me} DESPOULAIN (E)

M^{me} AUBRY (G) - M^{me} DEMENUS (E faisant fonction)

03 84 21 28 53 (RASED des Barres)

M^{me} FIOUX (G en formation)

+ 1 poste E vacant



Antenne des Glacis

03 84 21 51 61

M^{me} CAMINADA (psy) - M^{me} COMTE (G)

M^{me} BION (E en formation)

+ 2 postes E vacants

BELFORT III

Antenne de Danjoutin / Metzger

03 84 28 24 32

M^{me} REGIOR (E)

+ 1 poste E, 1 poste G et

1 poste psy vacants

+ 1 poste E fermé !

BELFORT I

Antenne des Résidences

03 84 21 15 70

secteur Pergaud

M^{me} SOLDAN (E) - M^{me} AZEMA (G)

secteur Rücklin

M^{me} WEBER (psy) - M^{me} OBHOLTZ (G)

M. OBHOLTZ (E en formation)

! 1 poste E fermé !

Antenne de Morvillars / Montreux-Château

03 84 23 31 13 (école de Montreux)

M^{me} LAINE (psy) - M^{me} LOVAT (E)

+ 1 poste E vacant

Antenne de Delle

03 84 36 11 42 (école des Marronniers)

M^{me} SALZGEBER (E)

+ 1 poste psy vacant

! 1 poste E fermé !

Antenne de Beau court

03 84 56 63 06

M^{me} DUVERNOY (psy) - M^{me} SEGURA (E)

M. SEGURA (G)

BELFORT II

À découper et à coller p36 dans l'annuaire de l'IA

